





**凡例**

■ 浸水範囲

□ 撮影範囲

国土地理院

閉伊郡

0 0.5 1 2 3 4 キロメートル

普代村

水田名部

# 浸水範囲概況図 ③



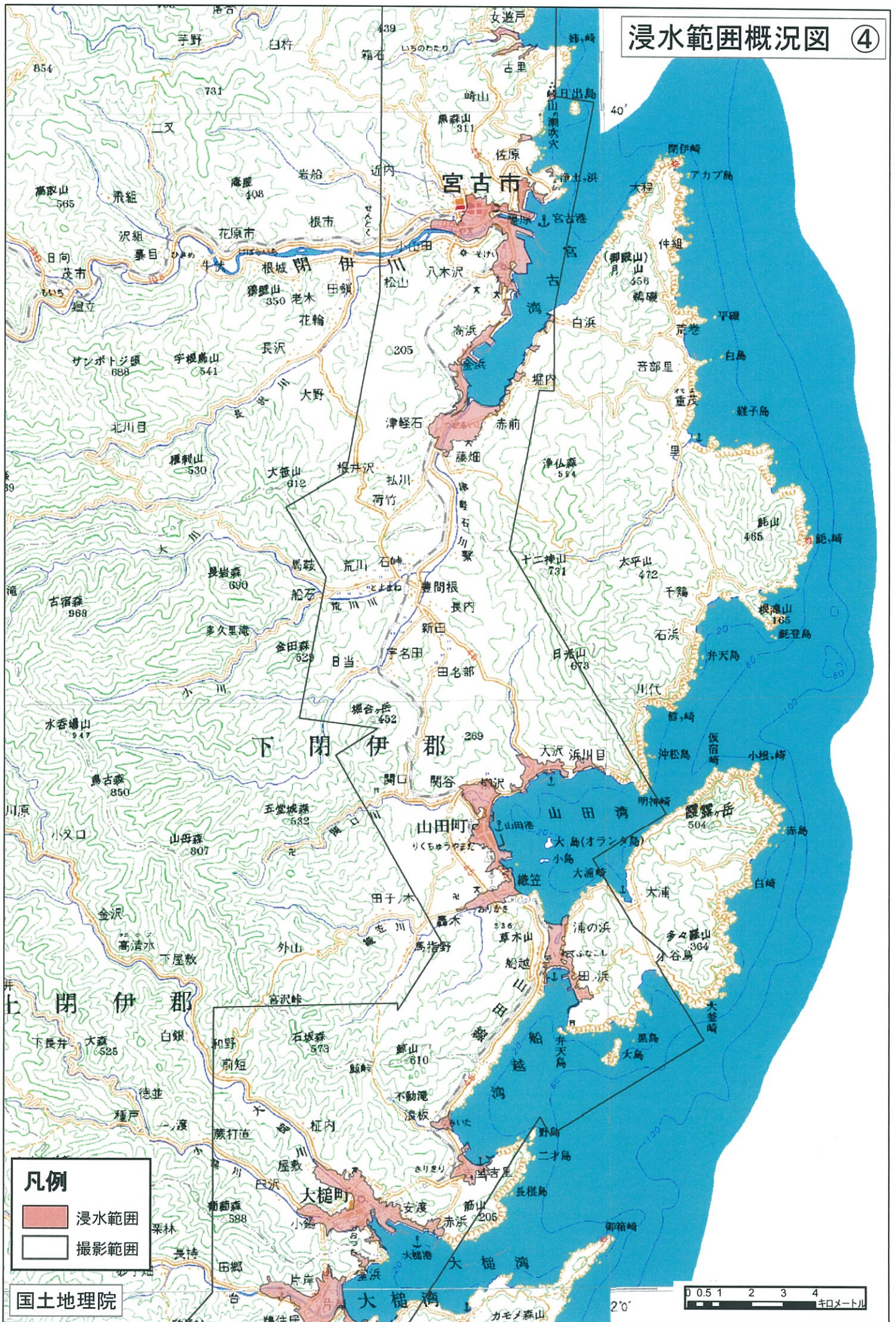
## 凡例

- 浸水範囲
- 撮影範囲

国土地理院

0 0.5 1 2 3 4  
キロメートル

浸水範囲概況図 ④



**凡例**

- 浸水範囲
- 撮影範囲

国土地理院

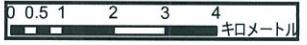
0 0.5 1 2 3 4  
キロメートル

# 浸水範囲概況図 ⑤



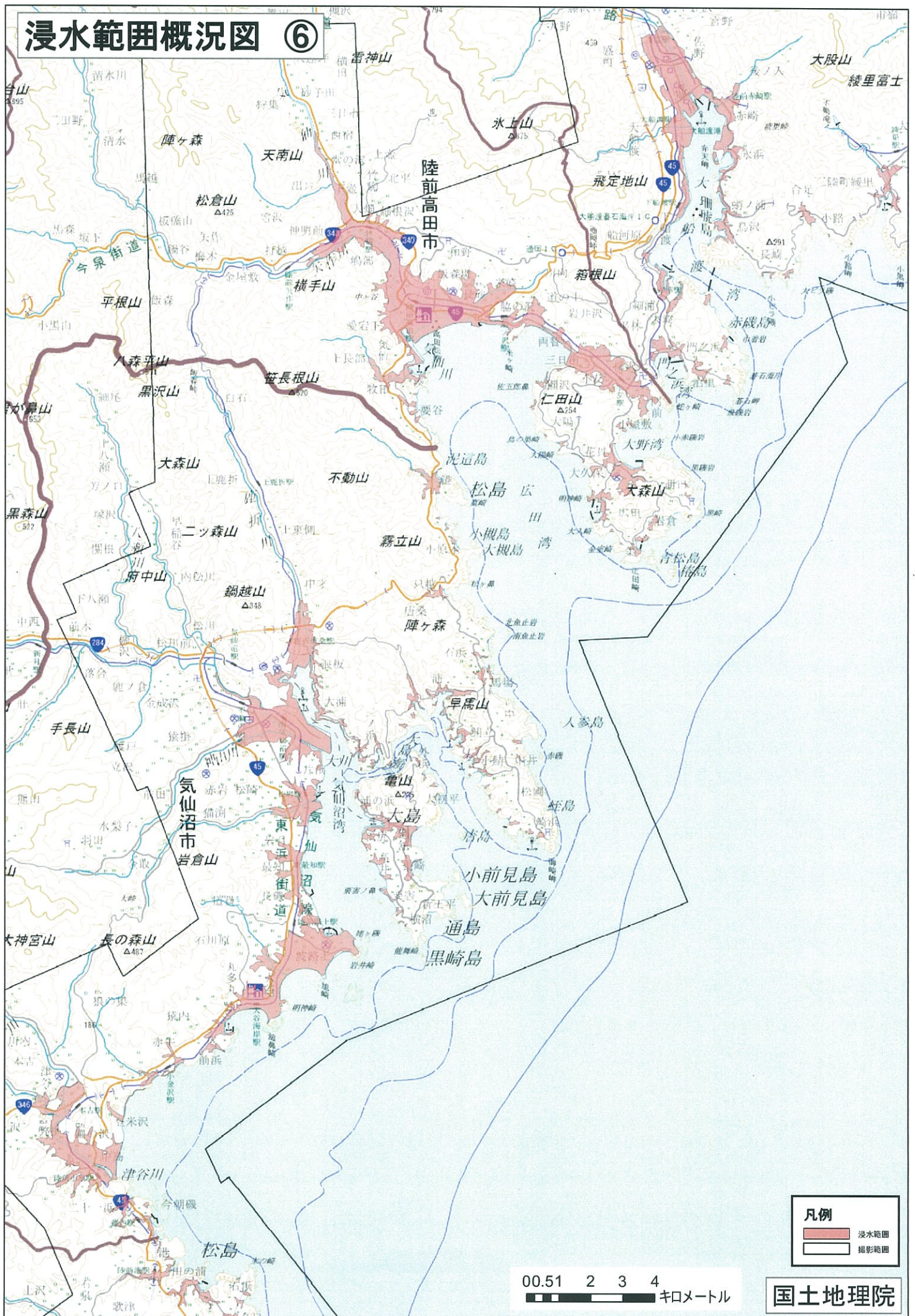
## 凡例

- 浸水範囲
- 撮影範囲



国土地理院

# 浸水範囲概況図 ⑥



**凡例**  
 浸水範囲  
 影影範囲

00.51 2 3 4  
 キロメートル

国土地理院