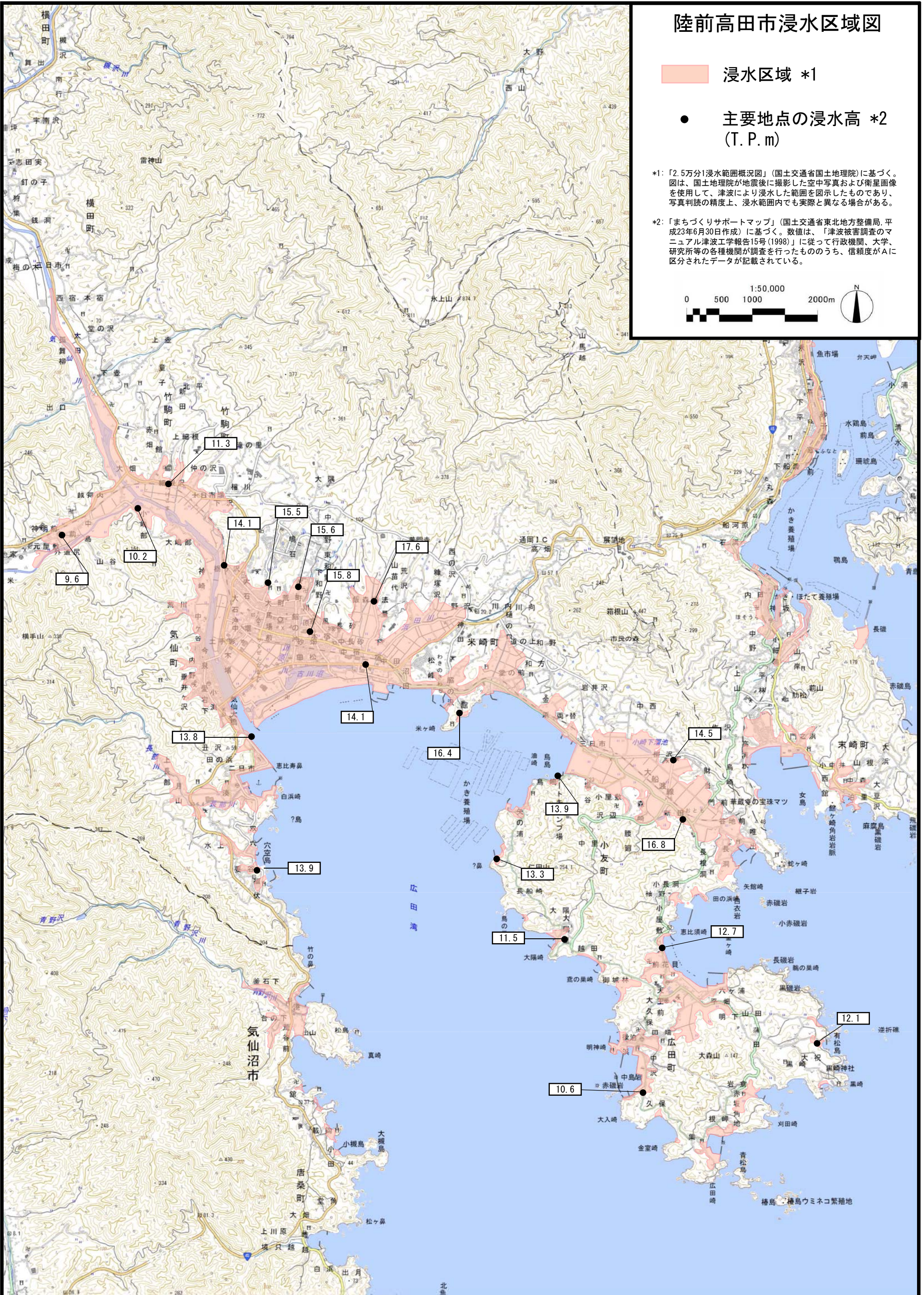
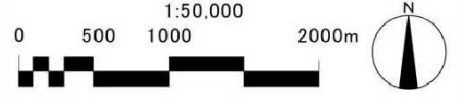


陸前高田市浸水区域図

- 浸水区域 *1
- 主要地点の浸水高 *2
(T. P. m)

*1: 「2.5万分1浸水範囲概況図」(国土交通省国土地理院)に基づく。図は、国土地理院が地震後に撮影した空中写真および衛星画像を使用して、津波により浸水した範囲を図示したものであり、写真判読の精度上、浸水範囲内でも実際と異なる場合がある。

*2: 「まちづくりサポートマップ」(国土交通省東北地方整備局、平成23年6月30日作成)に基づく。数値は、「津波被害調査のマニュアル津波工学報告15号(1998)」に従って行政機関、大学、研究所等の各種機関が調査を行ったもののうち、信頼度がAに区分されたデータが記載されている。



陸前高田市被災状況写真

地震前

平成22年10月18日 29日



地震後

平成23年3月13日



国際航業提供