



# 罹災概況図（気仙沼・本吉管内）

気仙沼市 岩井崎の被災状況



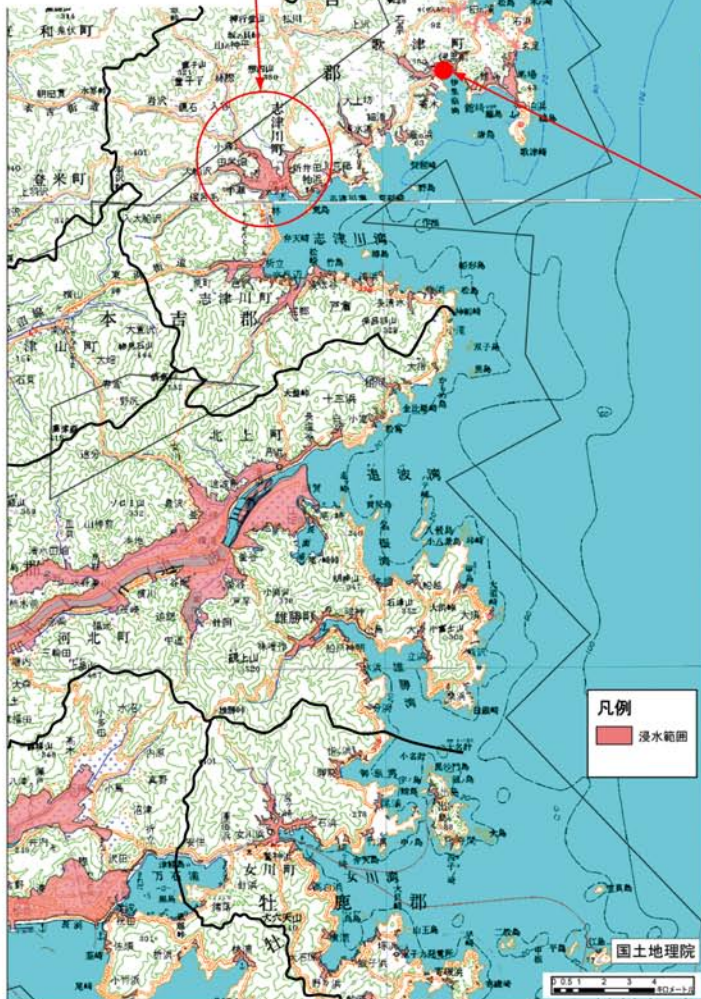
気仙沼市街地の被災状況



南三陸町 志津川周辺の被災状況



気仙沼市内魚市場付近



国道45号歌津大橋



南三陸町周辺の被災状況  
 (新旧画像)



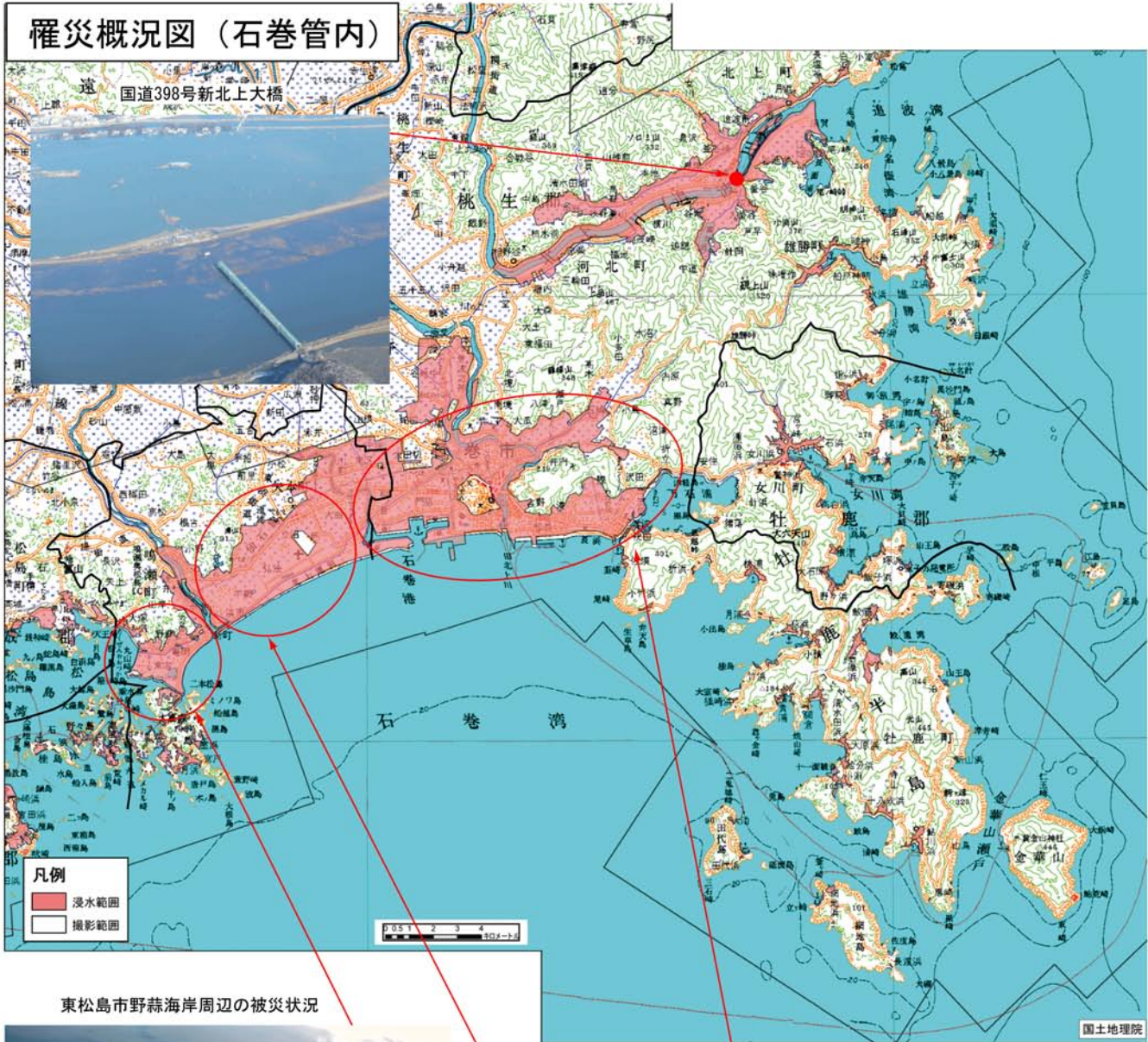
被災前 (昭和52年10月撮影)

被災後 (平成23年3月12日撮影)



300m

# 罹災概況図（石巻管内）



東松島市野蒜海岸周辺の被災状況



石巻市街地の被災状況



東松島市矢本の被災状況



東松島市野蒜海岸周辺の被災状況  
(新旧画像)



被災前（昭和59年11月撮影）



被災後（平成23年3月12日撮影）



# 罹災概況図（仙台管内）

仙台空港周辺の被害状況



岩沼市二の倉海岸の被害状況



岩沼市県南浄化センター



仙台市若林区荒浜周辺の被災状況（新旧画像）

被災前（平成18年10月撮影）



被災後（平成23年3月12日撮影）



国土地理院

仙台空港周辺の被災状況（新旧画像）

被災前（昭和59年11月撮影）



被災後（平成23年3月13日撮影）



国土地理院

凡例  
 浸水範囲  
 国土地理院

0 0.5 1 2 3 4 500m